

COMMUNIQUE DE PRESSE



Analgésia, un rosier contre la douleur baptisé au CHU Amiens-Picardie

A l'occasion de la journée mondiale contre la douleur du 17 octobre 2016, l'Association de Lutte contre la Douleur Amiens-Picardie (ALDAP) et le CHU Amiens-Picardie ont baptisé **une nouvelle variété de rosier contre la douleur, Analgésia**. Elle symbolise et incarne symboliquement la lutte contre la douleur en ne comptant aucune épine. Le rosier Analgésia, dernière création de la Pépinière Mela Rosa (Pas-de-Calais), sera bientôt mis en valeur par les équipes des espaces verts du CHU qui l'intégreront dans les parterres aux abords des voies d'entrée avec une plaque commémorative pour rappeler l'engagement de l'hôpital dans la lutte contre la douleur.

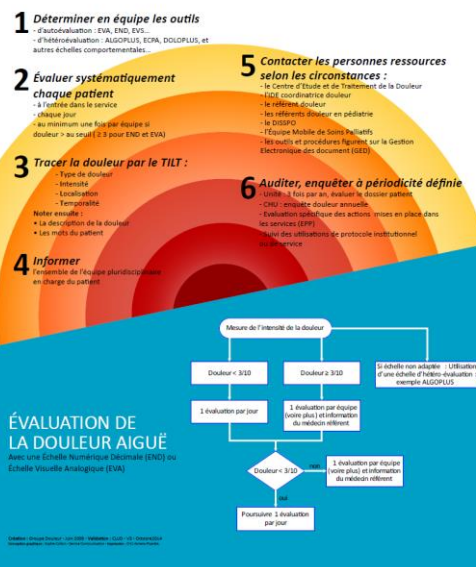
L'évaluation et le traitement de la douleur sont au cœur des préoccupations du CHU Amiens-Picardie. Avec des approches adaptées à chacun des publics, enfants, adultes ou personnes âgées, le réseau des référents douleurs de plus de 130 hospitaliers propose un ensemble de thérapies pour soulager la douleur. Le **Centre d'Etude et de Traitement de la Douleur (CETD)** reçoit les patients en consultation pour la douleur chronique et propose une évaluation, une orientation ou un suivi thérapeutique plurimodal et interdisciplinaire.

L'engagement « Non à la douleur » du CHU se concrétise par de l'écoute, du soutien et une explication claire des soins et de leur déroulement : mesures d'intensité de douleur, moyens thérapeutiques médicamenteux ou non. Parmi les thérapies non médicamenteuses, grâce à des formations comme le DU de Thérapies Non Médicamenteuses, premier du genre en France, les professionnels de l'hôpital sont sensibilisés ou formés à la kinésithérapie, la médecine naturelle, les activités physiques, la neurostimulation, l'acupuncture, la réflexologie, la mésothérapie, le toucher relationnel, la relaxation, l'hypnose, la thérapie cognitivo-comportementale, le conseil en image corporelle, l'art-thérapie, la musicothérapie, l'aromathérapie ... Le CHU Amiens Picardie est également investi dans les programmes de formation universitaire organisés par l'Université de Picardie Jules Verne, le DIU et la Capacité Douleur.



Charte douleur

Bien évaluer pour bien soulager !



de gauche à droite : Jean-Lin LEBRUN, pépiniériste créateur d'Analgésia (Mela Rosa), Danielle PORTAL Directrice générale du CHU Amiens-Picardie et marraine du nouveau rosier, Dr Johan Leclerc Praticien hospitalier au CETD et Président de l'ALDAP, Dr Eric SERRA Chef de service CETD (Consultation Douleur du CHU).

Contact presse CHU Amiens-Picardie: **Virginie RIGOLLE**

☎ 03 22 08 82 50 – 06 30 50 76 98

communication@chu-amiens.fr