

## VOTRE SORTIE



**Vous repartirez avec :**  
- un rendez vous de suivi  
post interventionnel  
- et /ou une ordonnance  
de soins.



**En cas de complications ou de problèmes veuillez contacter :**  
le secrétariat de Chirurgie Maxillo-Faciale (CMF)  
• de 08H à 18H au 03 22 08 90 50  
ou le service Chirurgie Maxillo-Faciale  
• de 18H à 08H au 03 22 08 90 65



# INTERVENTION SOUS ANESTHÉSIE LOCALE



# EN AMBULATOIRE

au Bloc de Chirurgie Maxillo-Faciale  
(CMF) Rez de chaussée

### Service de Chirurgie Maxillo-Faciale

Chef de service : Pr Devauchelle  
Pôle des cinq sens

### CHU Amiens-Picardie - Site Sud

D408 - Salouël - 80054 Amiens Cedex 1  
Entrée principale - Hall 1 - RdC  
**Téléphone : 03 22 08 90 50**

## VOTRE ENTRÉE

Votre entrée a lieu le jour de votre intervention dans le bâtiment central au rez de chaussée, sur votre droite. Les entrées sont échelonnées de 08H à 15H.

**Vous pouvez prendre un petit déjeuner ou une collation.**

### DU FAIT DE L'ANESTHÉSIE LOCALE, VOUS DEVEZ VENIR ACCOMPAGNÉ

Présentez vous 20 minutes avant l'heure à laquelle vous êtes convoqué pour les formalités administratives au hall 1.

**Vous devez vous présenter au bureau des admissions puis au secrétariat de consultation.**



**Pour les enfants mineurs, ne pas oublier de remplir l'autorisation d'opérer signée par les deux parents ou la personne ayant autorité parentale.  
Pour les majeurs protégés une autorisation signée par la tutelle.**

Venez avec vos résultats sanguins en cas de relais **Préviscan** (ou apparentés)

Prévoyez de quoi lire pour passer le temps.



## VOTRE PRÉPARATION AVANT L'INTERVENTION

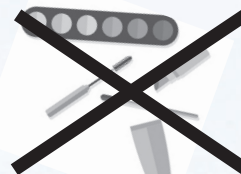
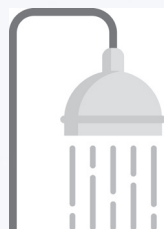
### LE MATIN DE VOTRE INTERVENTION :

- vous réaliserez une douche et un shampoing avec un savon désinfectant prescrit lors de votre consultation.

#### INSISTER SUR

le visage, les cheveux, les oreilles, le pourtour du nez, le cou et les aisselles.

- vous vous brosserez les dents et mettrez des vêtements propres.



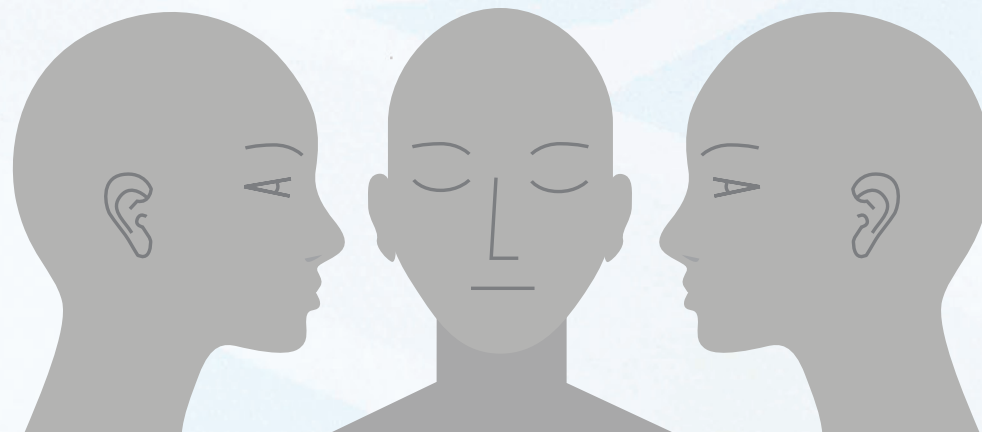
**AFIN DE LIMITER TOUT RISQUE D'INFECTION  
NE VOUS MAQUILLEZ PAS** et n'appliquez pas de crème de jour



**NE PORTEZ PAS DE BIJOUX :**  
boucles d'oreilles, colliers, montre, bagues, piercings...

**SI VOUS PORTEZ DES LENTILLES  
NE LES METTEZ PAS**

### APPLIQUEZ LA POMMADE ANESTHÉSIE LOCALE



PROFIL  
DROIT

DE FACE

PROFIL  
GAUCHE