

COMMUNIQUE DE PRESSE

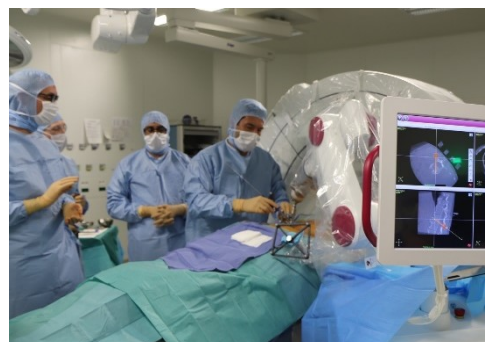
1^{ère} mondiale en Rhumatologie : Une biopsie rachidienne sous assistance robotisée pour infection sévère de vertèbres

Une nouvelle technique, **plus précise et plus sûre** a été réalisée le 16 décembre 2019 au CHU Amiens-Picardie pour une patiente souffrant **d'une infection au niveau des vertèbres lombaires** compliquée d'un abcès (spondylodiscite infectieuse). C'est la première fois au monde qu'un service de rhumatologie réalise une biopsie disco-vertébrale sous assistance robotisée.

Ce prélèvement a pour but **d'identifier la bactérie responsable** de l'infection pour cibler précisément l'antibiothérapie.

Sous anesthésie générale, grâce à la précision **en 3D du scanner** (pour déterminer précisément le trajet de biopsie) et **sous assistance robotisée**, la patiente de 50 ans n'a **eu aucune douleur** puisqu'endormie lors du geste. L'examen a duré 60 minutes et a permis de prélever des échantillons à l'endroit de l'infection (pus, sang, biopsie osseuse). Les antibiotiques ont pu être débutés de façon probabiliste en attendant les résultats des cultures bactériennes qui permettront de guérir l'infection.

Le Pr Vincent GOEB, chef du service de rhumatologie, s'est appuyé sur l'expertise du service de neurochirurgie, et a réalisé cette biopsie avec l'aide du Pr Michel LEFRANC, directeur de l'unité de Recherche GRECO de l'UPJV. Les deux professeurs ont pu s'entraîner à ce geste et le peaufiner depuis plusieurs mois au sein du centre de simulation SimuSanté® dirigé par le Pr Christine AMMIRATI. Toute l'équipe du laboratoire de bactériologie du CHU Amiens-Picardie est également mobilisée pour identifier la bactérie responsable de cette infection vertébrale. Cette première collaboration est une véritable réussite transversale médico-bio-chirurgicale ; elle permettra de prendre en charge de nombreux autres patients dans les prochains mois au CHU Amiens-Picardie.



L'équipe médico-chirurgicale menée par le Pr V GOEB et Pr M LEFRANC réalisant la première biopsie rachidienne avec assistance robotisée le 16.12.2019. Crédit CHU Amiens-Picardie

Jusqu'alors, aucune méthode n'est codifiée pour réaliser des biopsies disco-vertébrales chez un patient atteint d'infection vertébrale (spondylodiscite). Le taux de réussite des biopsies n'est pas de 100% ; ce qui peut conduire un patient hospitalisé pour suspicion de spondylodiscite à subir plusieurs biopsies avec des périodes d'attente de plusieurs jours entre deux prélèvements, forcément angoissantes.

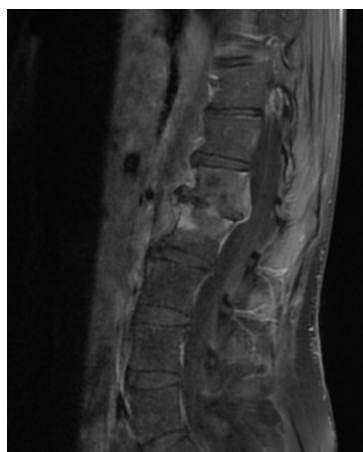


Image de spondylodiscite- infection sévère de vertèbres. Crédit CHUAmiensPicardie



Planification de la trajectoire de la biopsie au scanner. Crédit CHUAmiensPicardie



L'équipe médico-chirurgicale du CHU Amiens-Picardie qui a réalisé la première biopsie rachidienne avec assistance robotisée pour infection sévère de vertèbres. Crédit CHUAmiensPicardie

Contact presse CHU Amiens-Picardie: **Virginie RIGOLLE**

☎ 03 22 08 82 50 – 06 30 50 76 98 communication@chu-amiens.fr

En savoir plus sur le service de rhumatologie du CHU Amiens-Picardie

Le service de rhumatologie du CHU Amiens-Picardie prend en charge les pathologies ostéo-articulaires et musculaires en rapport avec l'ostéoporose, l'arthrose, les rhumatismes inflammatoires chroniques (polyarthrite rhumatoïde, spondyloarthrite, rhumatisme psoriasique, syndrome de Gougerot-Sjögren...), et les douleurs rachidiennes

Chef de service : Pr Vincent GOËB, MD, PhD. Chef du Pole Autonomie & du Service de Rhumatologie, CHU Amiens-Picardie. Coordonnateur du DES de Rhumatologie, Université de Picardie Jules-Verne Amiens, France

Tél. 03 22 66 82 50 rhumatologie.secretariat@chu-amiens.fr

<http://www.chu-amiens.fr/patients-visiteurs/services-et-contacts/medecine/rhumatologie/>

A propos du CHU Amiens-Picardie

Pôle d'excellence en santé, le centre hospitalo-universitaire Amiens-Picardie se déploie sur 4 missions : soin, recherche, enseignement et gestion de la démographie médicale.

Il est l'un des deux CHU des Hauts-de-France et le premier employeur de Picardie.

Etablissement de référence, exerçant ses activités tant au bénéfice de son bassin de population de proximité qu'au bénéfice de son territoire de recours picard (greffes, cancérologie, chirurgie conventionnelle et ambulatoire, maternité de niveau 3, urgences...), le CHU Amiens-Picardie est également fier de compter de nombreuses reconnaissances nationales et internationales grâce à ses équipes dynamiques et innovantes.

Acteur majeur de l'enseignement en santé, il participe activement au cursus des étudiants en médecine et pharmacie, dispose de 16 centres de formation pour les professions paramédicales et d'un centre de simulation de réputation nationale voire internationale, SimUSanté®.

Doté d'un programme ambitieux de recherche et d'innovation, le CHU Amiens-Picardie affirme une politique dynamique d'investissement pour développer une prise en charge sécurisée et de qualité pour chaque patient.

Pleinement investi dans le plan santé ville-hôpital et porteur du groupement hospitalier de territoire « GHT Somme Littoral Sud » (10 établissements publics de santé), le CHU Amiens-Picardie favorise les synergies territoriales et capitalise l'émergence des savoir-faire.

Le CHU Amiens Picardie, l'Excellence à taille humaine pour chaque patient.

www.chu-amiens.fr

CHIFFRES CLÉS 2018 du CHU Amiens-Picardie

+ de 800 000 visites par an

1 673 lits et places

6 352 agents dont 800 personnels médicaux

453 700 consultations externes

33 996 opérations chirurgicales dans 33 salles de blocs opératoires

101 340 Passages aux urgences

2 462 naissances

16 écoles et centres de formation

En savoir plus sur le centre de simulation SimUSanté®

SimUSanté® est un espace d'apprentissage innovant partagé par tous les acteurs en santé, de la formation initiale à la formation continue : professionnels, patients et aidants. Porté par le CHU Amiens-Picardie en partenariat avec l'Université de Picardie Jules Verne, il bénéficie du soutien de nombreux partenaires. SimUSanté® a obtenu en 2012 le label « Initiative D'Excellence en Formation Innovante » (IDEFI) et a reçu, à ce titre, une subvention de l'Agence Nationale de la Recherche pour sa création et son développement.

Au coeur du Pôle Santé d'Amiens, 4 000 m² abritent des équipements pédagogiques de haute technologie et des environnements de travail fidèlement reconstitués (domicile, officine, hôpital).

Les 51 espaces de simulation (43 salles reliées à des régies vidéos, 15 avec glace sans tain) répartis sur 3 étages avec des salles d'entraînement gestuel, des salles multimédias et des

Contact presse CHU Amiens-Picardie: Virginie RIGOLLE

☎ 03 22 08 82 50 – 06 30 50 76 98 communication@chu-amiens.fr

environnements contextualisés en font le plus grand centre européen polyvalent de simulation en santé.

SimUSanté® tient compte des priorités de santé publique (handicap et dépendance, oncologie, maladies métaboliques et cardiovasculaires...). Ainsi, le centre offre des formations et des outils spécifiques à destination des aides à domicile, des aidants familiaux, des patients et des associations de patient pour favoriser le retour ou le maintien à domicile.

Coordination scientifique et pédagogique Pr Christine AMMIRATI, Coordination pédagogique et administrative Béatrice JAMAULT.

Tél. 03 22 08 87 20 simusante@chu-amiens.fr

<https://simusante.com/>

En savoir plus sur l'institut GRECO, recherche en robotique chirurgicale au sein du CHU Amiens-Picardie et en collaboration avec l'Université de Picardie Jules Verne

En savoir plus sur la recherche en robotique chirurgicale au sein du CHU Amiens-Picardie et en collaboration avec l'Université de Picardie Jules Verne

L'activité de recherche autour de la robotique chirurgicale (4 équipes de recherche dans leurs activités en chirurgie assistée par robot) s'est structurée autour d'une structure fédérative de recherche nommée GRECO (Groupement de Recherches et d'Etudes en Chirurgie rObotisée). Elle vise à créer un pôle d'excellence scientifique à rayonnement international permis par une méthodologie d'innovation chirurgicale centrée sur la simulation en santé.

L'institut GRECO approche les «outils robots» comme des plateformes aux capacités multiples et se donne l'objectif de créer de nouvelles applications sur ces plateformes répondant à un besoin clinique et en intégrant les contraintes médico-économiques.

www.u-picardie.fr/recherche/greco/