

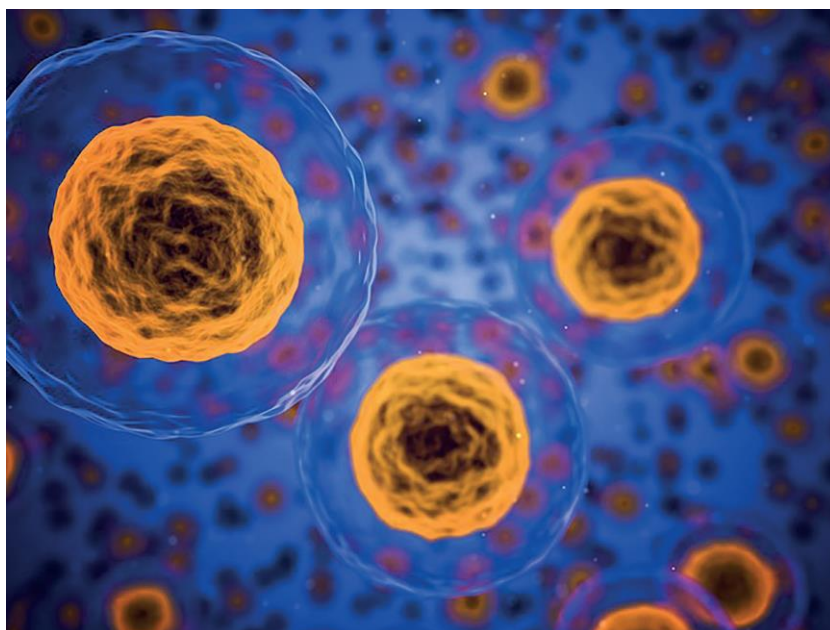
## COMMUNIQUE DE PRESSE

### Révolution dans le traitement des cancers : le CHU Amiens-Picardie propose une nouvelle thérapie les CAR-T Cells

Porté par la volonté d'offrir aux patients les soins les plus innovants, le CHU Amiens-Picardie propose une nouvelle thérapeutique de thérapie cellulaire et génique : les CAR-T Cells, réelle révolution thérapeutique, favorisée par les progrès de l'ingénierie moléculaire et cellulaire.

Ces médicaments permettent de lutter contre les lymphomes et les leucémies aiguës. Ces thérapeutiques innovantes ont vocation à se développer pour d'autres pathologies.

Les « CAR-T cells » sont produits à partir de lymphocytes T prélevés au patient, et génétiquement modifiés dans un second temps par ingénierie biomoléculaire pour exprimer un récepteur chimérique (le « CAR »). Ils reconnaissent spécifiquement un antigène exprimé par les cellules tumorales et conservent l'ensemble des mécanismes (signaux de co-stimulation, ...) permettant leur action ciblée.



#### Quelles indications, et quels patients ?

En 2021, en France, deux laboratoires possèdent une autorisation de mise sur le Marché (AMM) pour la création de CAR-T Cells. Le CHU Amiens-Picardie a rapidement été accrédité par un premier laboratoire et a démarré la démarche pour le second.

Actuellement, ces médicaments permettent de reconnaître le CD19, antigène exprimé par de nombreuses cellules tumorales lymphoïdes, notamment dans les lymphomes et les leucémies aiguës lymphoblastiques B (LAL-B).

Ces thérapeutiques innovantes ont vocation à se développer pour d'autres pathologies.

#### Les structures et les acteurs impliqués au CHU Amiens-Picardie

L'avènement des CAR-T Cells est rendu possible au CHU Amiens-Picardie grâce à l'implication de nombreux acteurs de santé qui coopèrent pour proposer ce traitement, le réaliser, et prendre en charge les complications potentielles (infectieuses, neurologiques, immunologiques...).

Les services impliqués dans la prise en charge du patient et les référents liés aux CAR-T Cells sont :

- le service d'Hématologie Clinique coordonne le circuit CAR-T Cells du patient, réalise le prélèvement des lymphocytes T du patient, les traitements d'attente, puis la réinjection du produit et lien avec le secteur des soins intensifs hématologiques- Pr Marolleau et Dr Merlusca,

- le service de Médecine Intensive et Réanimation (MIR) prend en charge les complications graves du patient traité-Pr Maizel,
- les services de Neurologie et de Neuroradiologie suivent l'évolution neurologique du patient en amont et tout au long du traitement-Dr Boone et Pr Constans,
- l'équipe mobile d'infectiologie prend en charge les complications infectieuses fréquentes chez ces patients fragiles, Dr Joseph,
- le laboratoire de thérapie cellulaire (LTC) est responsable de la logistique d'envoi des lymphocytes au laboratoire pharmaceutique fabricant les CAR-T Cells- MN Lacassagne, Dr Desoutter,
- la pharmacie à usage intérieur (PUI) commande, réceptionne et dispense les CAR-T Cells- Dr Marçon et Dr Mustapha

## A propos du pôle régional d'excellence en cancérologie du CHU Amiens-Picardie

Le CHU Amiens-Picardie est organisé en filières pour proposer la prise en charge de haut niveau de toutes les variétés de cancers, touchant tous les organes. **400 professionnels de santé, dont 96 médecins spécialistes**, disposent d'un plateau technique moderne, doté de tous les moyens diagnostiques, de traitement, de suivi et de recherche pour lutter contre les cancers.

La prévention, le soin et la recherche font partie des missions coordonnées régionalement par le CHU.

L'objectif de lutte contre le cancer du CHU Amiens-Picardie se concrétise par :

- l'amélioration de la qualité de la prise en charge des patients atteints de cancer en **optimisant le parcours de soins** (diagnostic, traitement, soins de supports...).
- un accès simple et rapide pour la population de la région à des **spécialistes hospitaliers, formés et experts dans leurs domaines**,
- un accès à des **équipements de grande qualité** pour les diagnostics et les traitements - le développement d'une expertise se basant sur une **activité riche de recherche** fondamentale et de la recherche clinique (participation et mise en place d'essais cliniques)
- la **collaboration avec les établissements** de la région et les CHU de France qui encourage l'innovation et l'amélioration des prises en charge
- l'amélioration des **partenariats avec les professionnels** de proximité et des représentants et associations des **patients**,
- le **développement de l'enseignement** initial et la formation continue des professionnels de santé sur la cancérologie

La qualité des soins est la priorité absolue : cette qualité implique un parcours de soins clair avec des délais réduits pour les consultations et les examens complémentaires, ainsi que des explications détaillées données aux patients et à leur famille lors des traitements.

### *Données clés cancérologie CHU Amiens 2019*

*20 services acteurs en cancérologie*

*19 409 séances de radiothérapie*

*20 021 séances de dialyses*

*15 577 séances de chimiothérapie*

*1 563 interventions chirurgicales en cancérologie*

*49 161 séjours (dont séances de chimiothérapie et radiothérapie)*

*5 réunions du centre de Coordination de cancérologie (3C)*

*602 réunions de concertation poly-disciplinaires (RCP) dont 57 inter-régionales (avec les CHU de Lille, Rouen et Caen) et 8 096 dossiers examinés.*

*Typologie des cancers pris en charge : de l'appareil urinaire, digestifs, de l'enfant (oncopédiatrie), de la thyroïde, gynécologiques et cancer du sein, de la peau, des personnes âgées (oncogériatrie), du poumon et du thorax, de la tête et du cou, du tissu conjonctif et des os (sarcomes), du sang (maladies hématologiques), Tumeurs cérébrales*

## **A propos du CHU Amiens-Picardie**

Pôle d'excellence en santé, le centre hospitalo-universitaire Amiens-Picardie se déploie sur 4 missions : soin, recherche, enseignement et gestion de la démographie médicale.

Il est l'un des deux CHU des Hauts-de-France et le premier employeur de Picardie.

Etablissement de référence, exerçant ses activités tant au bénéfice de son bassin de population de proximité qu'au bénéfice de son territoire de recours picard (greffes, cancérologie, chirurgie conventionnelle et ambulatoire, maternité de niveau 3, urgences...), le CHU Amiens-Picardie est également fier de compter de nombreuses reconnaissances nationales et internationales grâce à ses équipes dynamiques et innovantes.

Acteur majeur de l'enseignement en santé, il participe activement au cursus des étudiants en médecine et pharmacie, dispose de 16 centres de formation pour les professions paramédicales et d'un centre de simulation de réputation nationale voire internationale, Simusanté®.

Doté d'un programme ambitieux de recherche et d'innovation, le CHU Amiens-Picardie affirme une politique dynamique d'investissement pour développer une prise en charge sécurisée et de qualité pour chaque patient. Pleinement investi dans le plan santé ville-hôpital et porteur du groupement hospitalier de territoire « GHT Somme Littoral Sud » (10 établissements publics de santé), le CHU Amiens-Picardie favorise les synergies territoriales et capitalise l'émergence des savoir-faire.

Le CHU Amiens Picardie, l'Excellence à taille humaine pour chaque patient.

<http://www.chu-amiens.fr>

*Chiffres clés 2019 du CHU Amiens-Picardie*

*+ de 800 000 visites par an*

*1 664 lits et places*

*6 396 agents dont 832 personnels médicaux*

*471 900 consultations externes*

*33 458 opérations chirurgicales*

*104 207 passages aux urgences*

*2 375 naissances*

*16 écoles et centres de formation*