

Information sur MyPeBS, une étude internationale qui évalue une nouvelle stratégie de dépistage du cancer du sein

Qu'est-ce que MyPeBS?

MyPeBS (My Personal Breast Screening) est un projet de recherche soutenu par l'Union Européenne et mené par des chercheurs et des experts de renommée internationale dans le domaine de la prévention du cancer du sein.

MyPeBS s'appuie sur une **étude clinique** qui **comparera le dépistage standard actuel du cancer du sein à une stratégie personnalisée**, suivant laquelle plus une femme sera à risque de cancer du sein, plus ses examens de dépistage seront fréquents.

Cette étude impliquera **85 000 femmes** en Belgique, France, Israël, Italie et Royaume-Uni.

Pourquoi MyPeBS?

Les programmes organisés de dépistage du cancer du sein mis en place dans les pays occidentaux contribuent largement à lutter contre le cancer, mais ils peuvent encore être améliorés:



En améliorant leur capacité à détecter un cancer le plus tôt possible

** Une suspicion de cancer qui, après une évaluation plus poussée, n'a pas été confirmée.
** Cancer détecté suite au dépistage alors qu'il n'aurait jamais causé de symptôme car évoluant très lentement.*



En réduisant les dommages potentiels du dépistage par mammographie (faux positifs*, biopsies de lésions bénignes, traitement de cancers indolents**, et faible risque à long terme de cancer radio-induit).

Les dernières avancées scientifiques nous ont fourni **assez de connaissances pour tester une nouvelle approche de dépistage basée sur l'estimation du risque individuel de cancer du sein**, prenant en compte non plus seulement l'âge, comme c'est le cas actuellement, mais aussi des facteurs de risque personnels comme des facteurs génétiques, les antécédents familiaux de cancer ou le statut hormonal. MyPeBS a pour but d'évaluer cette approche.



Qui peut participer à MyPeBS?

MyPeBS est ouverte aux femmes:

- entre 40 et 70 ans
- n'ayant jamais eu de cancer du sein
- n'étant pas déjà identifiées comme à très haut risque de cancer du sein
- vivant dans une région participante de l'un des cinq pays impliqués dans l'essai.

La participation est volontaire et peut être retirée à tout moment. Les femmes qui ne peuvent ou ne veulent pas participer continueront leur programme de dépistage standard.

Comment se déroule MyPeBS?

Un médecin investigateur de l'étude décrira l'étude aux femmes intéressées. Les femmes qui auront accepté de participer à l'étude répondront à quelques questions sur leur santé, les cas de cancer dans leur famille et leur vie de femme (statut hormonal), ainsi que sur leur perception du dépistage du cancer du sein.

Ensuite, les participantes seront réparties **au hasard** (tirage au sort par ordinateur) dans l'un de ces deux groupes d'étude (ceci permettra de comparer les deux stratégies de dépistage):

●● **GROUPE DÉPISTAGE STANDARD** Ce groupe suivra le calendrier de dépistage organisé actuel (une mammographie tous les deux ans). Une mammographie sera nécessaire au bout de 4 ans, à la fin de l'étude.

●● **GROUPE DÉPISTAGE PERSONNALISÉ BASÉ SUR LE RISQUE** Le risque individuel de développer un cancer du sein dans les 5 années suivantes sera estimé pour chaque femme de ce groupe sur la base de



ses antécédents médicaux personnels et familiaux



sa densité mammaire (si disponible)



l'analyse ADN d'un échantillon de sa salive

Ensuite, chaque participante recevra un calendrier de dépistage pour ses 4 années de participation à l'étude, qui sera personnalisé selon son propre risque:

NIVEAU DE RISQUE	EXAMENS D'IMAGERIE		
	Mammographie	Echographie	IRM*
Risque FAIBLE	Au bout de 4 ans		
Risque MOYEN	Tous les 2 ans	Tous les 2 ans**	
Risque ÉLEVÉ	Une fois par an	Une fois par an**	
Risque TRÈS ÉLEVÉ	Une fois par an		Une fois par an***

*Imagerie par Résonance Magnétique
**Si densité mammaire élevée
***Jusqu'à 60 ans

Des examens d'imagerie peuvent aussi être demandés à l'entrée dans l'étude.

Tous les examens liés à l'étude seront pris en charge.

Quels sont les avantages et les risques à participer à l'étude?

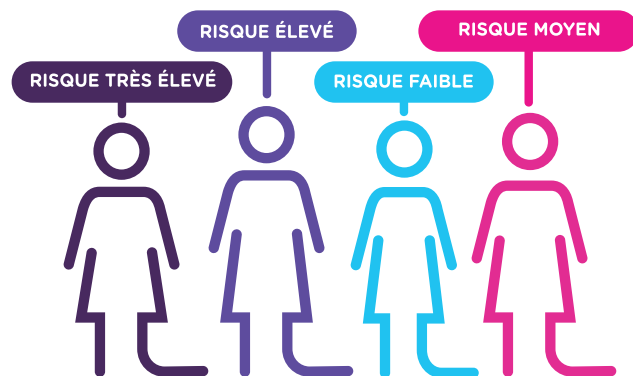
●● GROUPE DÉPISTAGE STANDARD

Pour les femmes de ce groupe, rien ne changera par rapport aux pratiques de dépistage actuelles. Cependant, elles recevront plus d'informations sur la prévention et la sensibilisation au cancer du sein que les non-participantes.

●● GROUPE DÉPISTAGE PERSONNALISÉ BASÉ

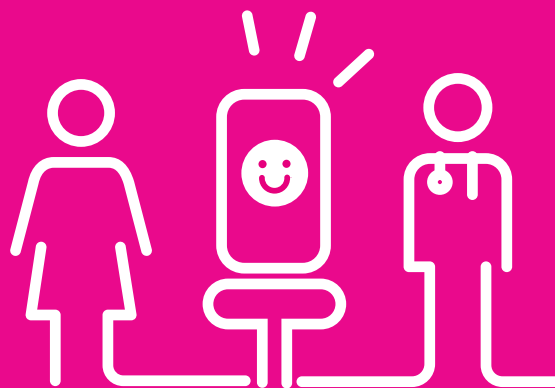
SUR LE RISQUE Comparé aux femmes du groupe de dépistage standard:

<p>Une femme qui aura des mammographies MOINS FRÉQUENTES</p> <ul style="list-style-type: none">● sera moins exposée aux inconvénients liés au dépistage par mammographie● s'expose à un risque de détection plus tardive d'un éventuel cancer du sein (estimé à environ 1 femme sur 1 000)	<p>Toutes les participantes recevront des informations sur les règles de prévention et les mesures de surveillance du cancer du sein. Elles devront aussi actualiser régulièrement leurs données personnelles sur un espace sécurisé de la web plateforme dédiée à MyPeBS: cela permettra de réévaluer leur risque et de modifier si besoin leur calendrier de dépistage en conséquence.</p>
<p>Une femme qui aura des mammographies PLUS FRÉQUENTES</p> <ul style="list-style-type: none">● pourra bénéficier d'une détection plus précoce d'un éventuel cancer du sein● sera plus exposée aux inconvénients liés au dépistage par mammographie	



VOUS ÊTES INTÉRESSÉE PAR CETTE ÉTUDE?

Pour savoir comment participer, rendez-vous sur le site www.mypebs.eu



 **MyPeBS**
Personalising Breast Screening



www.mypebs.eu



MyPeBS est coordonné par UNICANCER, principal opérateur académique Européen en cancérologie.



Ce projet a reçu un financement de l'Union européenne dans le cadre du programme de recherche et d'innovation Horizon 2020, au titre de la convention de subvention n° 755394.

MyPeBS, UNE ÉTUDE EUROPÉENNE POUR ÉVALUER UN DÉPISTAGE PERSONNALISÉ DU CANCER DU SEIN

 **MyPeBS**
Personalising Breast Screening