

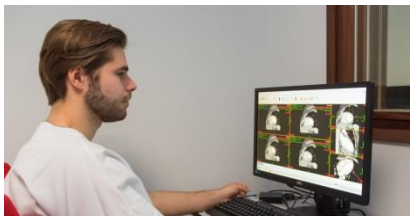


Amiens, le 9 décembre 2022

## **Communiqué de presse**

### **SimUSanté : 10 ans déjà !**

### **Apprendre ensemble pour soigner ensemble**



**SimUSanté® Lauréat de l'appel à projet**  
**« Initiative d'Excellence en Formation Innovante » (2012)**  
**Epione – Campus Santé lauréat de l'appel à projet**  
**« Nouveau cursus universitaire » (2017)**



# SimUSanté : 10 ans déjà !

Après-midi anniversaire le 15 décembre 2022

## Lancement de la première WebTV - santé étudiante pour tous les publics

Labellisé en 2012 par l'agence nationale de la recherche dans le cadre des initiatives d'excellence en formation innovante (IDEFI, PIA1), SimUSanté® a trouvé sa place pour répondre aux besoins de formation initiale et continue de tous les acteurs en santé : étudiants et professionnels mais aussi patients, aidants et citoyens.

En 10 ans, le concept de simulation en santé est devenu incontournable et avec plus de 100 000 passages depuis sa création, SimUSanté a acquis une renommée régionale, nationale et internationale.

Avec ses 4000 m<sup>2</sup> d'environnements de travail fidèlement reconstitués et ses outils pédagogiques de pointe, cet « espace-miroir », de la pratique ambulatoire jusqu'à l'hôpital, est un véritable univers dédié à la formation et à la recherche en santé situé sur le Site Sud du CHU Amiens-Picardie. Epione – Campus Santé, lauréat de l'appel à projet Nouveau Coursus Universitaire en 2017, s'inscrit dans la continuité numérique de SimUSanté et compte aujourd'hui plus de 60 000 « épionautes ». Le 15 décembre à partir de 16h, SimUSanté réunit les partenaires, mécènes et professionnels qui se sont engagés à ses côtés pour relever le défi « apprendre ensemble pour soigner ensemble » pour participer à des **démonstrations pédagogiques dans les environnements simulés et prendre connaissance de résultats de recherche.**

A cette occasion, dans un studio au sein de SimUSanté, **sera lancée la WebTV « Epione-SIMUTV », premier média de ce type sur le territoire national, à destination des étudiants en santé, des lycéens, des professionnels des patients et des citoyens.** En effet, cette WebTV-santé est un outil pédagogique aux mains des étudiants et entre dans le cadre des actions innovantes auprès des futurs professionnels. Ils seront encadrés par les professionnels qui animent la plateforme Epione-Campus santé, déclinaison numérique de SimUSanté, les rubriques abordées portent notamment sur :

- La découverte des métiers de la santé,
- L'innovation et la recherche,
- Des portraits inspirants,
- Des événements spécifiques,
- Des conseils et échanges avec le public,
- La mise en lumière d'expériences étudiantes

Pour professionnaliser les interviews et reportages réalisés par les étudiants, Sophie Crimon, journaliste de France 3 Picardie, spécialiste des reportages pour la santé depuis de nombreuses années, a généreusement accepté d'être la Marraine « d'Epione-SIMUTV ».

## SimUSanté - 10 ans : plus de 100 000 passages

- **80 000 passages** en formation initiale et continue (aujourd'hui 16000 /an)
- **17000 personnes** accueillies pour des évènements scientifiques ou informatifs
- **6500 visites** pour décliner le concept du centre de simulation en France et à l'étranger
- **1250 enseignants** formés pour utiliser la simulation dans le cadre des enseignements
- **1800 personnes formées dans le cadre de la prise en charge Covid pendant la crise sanitaire**

## SimUSanté 10 ans d'actions emblématiques

### Contribuer à l'amélioration des pratiques professionnelles

- **Huit premières mondiales et 1 première européenne en chirurgie robotisée** guidée par l'image, en collaboration avec le GRECO (Groupe de Recherches et d'Études en Chirurgie rObotisée) depuis 2017.
- **Développement d'une ambulance de réanimation à haute qualité de sécurité** aujourd'hui éditée nationalement dès 2014
- Participation à la création d'une solution de manutention des patients en réanimation, pendant la période COVID en 2020, en **partenariat avec l'entreprise Michelin**.

### Ouvrir les espaces pédagogiques aux patients, aidants et citoyens

- **HandiSimU – SimUTED** : des parcours de soins simulés pour savoir accueillir la différence et faciliter les actes médicaux pour les personnes vulnérables (troubles du spectre autistique...) avec des rendez-vous mensuels à SimUSanté depuis 2018 (**Prix Fondation Orange**)
- **SiM'aidants** : des journées de formation co-construites avec les associations, pour « aider les aidants » avec des professionnels de santé, ergothérapeutes, kinésithérapeutes, psychologues, infirmiers, .... Une première en novembre 2022.
- **L'Hôpital des nounours** pour dédramatiser les soins auprès des enfants, « **prête-moi ta blouse** » pour échanger avec les lycéens sur les métiers de la santé, organisé par toutes les filières étudiantes en santé, **Fête de la science**, autant de journées d'échanges avec le public depuis 2016

### Innover en pédagogie

- **SimURégul** : 1<sup>ère</sup> plateforme de régulation médicale SAMU d'apprentissage avec un simulateur d'appel
- **HéliSimU** : hélicoptère simulé en partenariat avec Airbus
- Depuis 2015, **collaboration avec le ministère de l'éducation nationale** pour former à la simulation les enseignants des futurs bacheliers des filières « accompagnement, soins et services à la personne » sur le territoire national
- **Inciter au dépistage et à la prévention du cancer du sein par le film et la photographie**. En 2019, le projet **Artémis** conçu par des étudiantes, donne la parole aux femmes pour sensibiliser le public.
- **Développer une plateforme numérique Epione-Campus santé (lauréat ANR 2017 – 5M€)**
- **Utiliser des capsules vidéos** à visée pédagogique, **hybrider les formations** en utilisant le distanciel et le présentiel, développer la pédagogie par projet (**prix national ANFH 2014 et 2021**)
- **Utiliser le théâtre d'improvisation** pour améliorer la communication avec le patient (**prix IDEFI 2019** par l'Agence nationale de la recherche)