

COMMUNIQUE DE PRESSE

Forum Prête-moi ta blouse | 3 et 4 février 2023

Un forum dédié aux métiers de la Santé

PRÊTE-MOI TA BLOUSE

Vendredi 3 février
Public scolaire

Samedi 4 février
Tout public

En présentiel
9h00 - 16h30

Découvre les métiers
et formations de la santé

En ligne
dès le 27 janvier

LIEU ET INFOS
SimUSanté, CHU Amiens-Picardie
Site Sud, entrée secondaire

03.22.08.87.20
simusante@chu-amiens.fr

Logos: SimUSanté Epione, CHU Amiens-Picardie, Université de Picardie Jules Verne, Région Hauts-de-France

Vendredi 3 février 2023 : public scolaire - Samedi 4 février 2023 : tout public

QUELQUES CHIFFRES :

- 2020 : en présentiel > 1459 participants en présentiel
- 2021 : en numérique > 2743 connexions
- 2022 : en présentiel et numérique > 724 participants en présentiel, et plus de 1000 connexions en distanciel

Collégiens, lycéens, apprentis, étudiants, parents, personnes en reconversion professionnelle, ou encore en recherche de projet professionnel : participez à la 4ème édition du forum Prête-moi ta blouse pour découvrir et mieux connaître les métiers de la santé !

Les écoles et instituts du CHU Amiens-Picardie en partenariat avec l'Université Picardie Jules Verne organisent à SimUSanté Epione la 4ème édition du Forum **Prête-moi ta blouse** en présentiel et en distanciel.

PUBLIC :

Ce forum est dédié aux personnes en recherche de formation initiale et/ou en reconversion professionnelle et qui souhaitent s'orienter vers un cursus de santé.

Il est ouvert aux lycéens et collégiens pour la première journée et ouvert à tous le samedi.

AU PROGRAMME :

La rencontre d'étudiants et professionnels de plus de 20 métiers de santé en situation professionnelle.

- **Les 14 instituts de formation du CHU d'Amiens – Picardie**
- **Les filières universitaires des Unités de Formation et de Recherche de médecine et pharmacie de l'UPIV.**

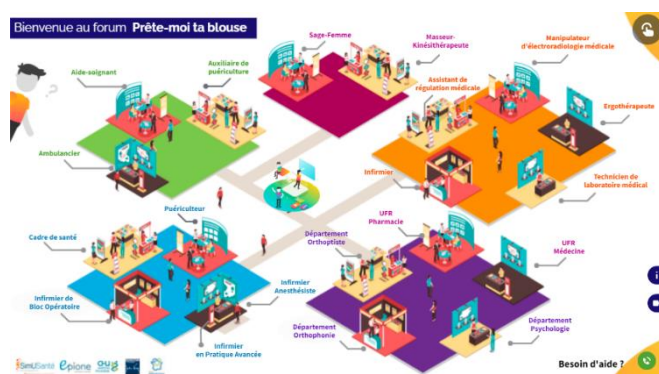
Organisé dans les locaux du SimuSanté Epione, ce forum propose une visite **dans des environnements de soins authentiques** (soin au domicile, cabinets médicaux, rééducation, bloc opératoire, chambres d'hospitalisation, scanner...) **avec des outils numériques** (anatomie, radiothérapie, simulateurs, consoles...).

Les étudiants, en situation de soins simulée, expliqueront leurs activités. Les stands, ateliers, mises en situation, témoignages permettront ainsi d'affiner les connaissances sur ces professions, mieux envisager le périmètre des activités professionnelles et comprendre les relations interprofessionnelles.

Par ailleurs, des informations seront données sur les modalités de formations, les procédures de sélection et d'admission.

EN DISTANCIEL :

Dès le 27 janvier 2023, **des conférences en live**, des entretiens, des reportages, des interviews seront disponibles en accès libre sur la [plateforme EPIONE](#), rubrique Ressources libres, Forum des métiers.



Ces éléments sont une ressource pour préparer les visites ou complémentaires à la visite en présentiel. La plateforme permettra aux futurs étudiants de trouver des ressources adaptées, d'accéder à des témoignages d'étudiants, de formateurs et de professionnels.

Conférences live :

Des conférences live des écoles, instituts et universités auront lieu pour présenter les différentes formations. Elles sont animées par des formateurs disponibles. Les lycéens, professeurs et parents pourront ainsi échanger directement avec les formateurs.

Les conférences auront lieu les lundi 30 janvier, mardi 31 janvier, mercredi 1er février et jeudi 2 février de 12h à 14h et de 17h à 18h sur le site d'Epione.

Le programme avec les horaires et les liens des conférences seront disponibles sur le [site SimUSanté](#), et sur la [plateforme EPIONE](#).

LES METIERS A DECOUVRIR :

20 professions de santé à découvrir :

Aide-soignant
Ambulancier
Assistant de régulation médicale
Auxiliaire de puériculture
Cadres de santé
Ergothérapeute
Infirmier
Infirmier anesthésiste
Infirmier de bloc opératoire
Infirmier en pratique avancée
Manipulateur d'électroradiologie médicale
Masseur-kinésithérapeute
Médecin
Orthophoniste
Orthoptiste
Pharmacien
Préparateur en pharmacie
Psychologue
Puéricultrice
Sage-femme
Technicien de laboratoire médical

LIEU :

SimUSanté Epione – CHU Amiens Picardie – Entrée secondaire

30 avenue de la Croix Jourdain – 80054 Amiens

De 9h00 à 16h30

Vendredi 3 Février : les établissements scolaires pourront inscrire des groupes ou classes (simusante@chu-amiens.fr),

Samedi 4 Février en accès libre pour tous de 9h00 à 16h30 (dernier accueil à 16h30 pour une fermeture des portes à 17h00)

SimUSanté® Epione® : un pôle d'excellence au cœur d'un réseau de partenaires

SimUSanté®Epione® est un espace d'apprentissage innovant partagé par tous les acteurs en santé, de la formation initiale à la formation continue : professionnels, patients et aidants. Porté par le CHU Amiens - Picardie en partenariat avec l'Université de Picardie Jules Verne, il bénéficie du soutien de nombreux partenaires.

SimUSanté®Epione® a obtenu en 2012 le label « Initiative D'Excellence en Formation Innovante » (IDEFI) et a reçu, à ce titre, une subvention de l'Agence Nationale de la Recherche pour sa création et son développement.

Au cœur du Pôle Santé d'Amiens, 4000 m² abritent des équipements pédagogiques de haute technologie et des environnements de travail fidèlement reconstitués (domicile, officine, hôpital). Les 51 espaces de simulation (43 salles reliées à des régies vidéos, 15 avec glace sans tain) répartis sur 3 étages avec des salles d'entraînement gestuel, des salles multimédias et des environnements contextualisés en font le plus grand centre européen polyvalent de simulation en santé.

